

CATÁLOGO CONTROL de ACCESOS

v.1.0



NEW



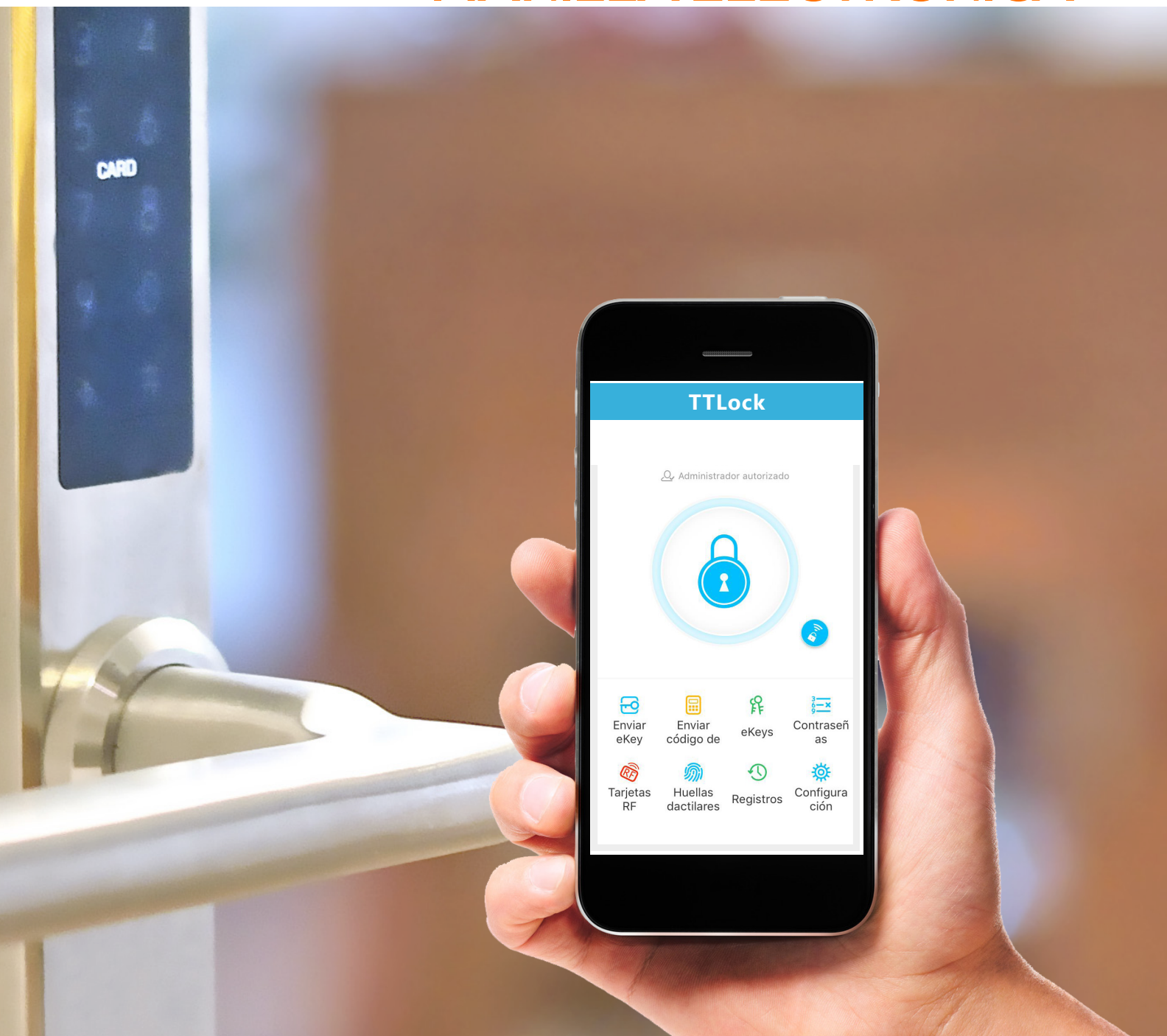
ÍNDICE GENERAL

Manilla Electrónica	pág. 4
Manilla Electrónica sin Huella	pág. 8
Cilindro Electrónico	pág. 10
Lector Mural	pág. 14
Módulo Bluetooth	pág. 18
Accesorios	pág. 22





MANILLA ELECTRÓNICA





Manilla electrónica

Ref. **MEHTPB-MT35**
MEHTPB-MT50
MEHTPB-MD50
MEHTPB-MD60

Especificaciones

- **Control completo a través de:** Wi-Fi (es necesario instalar un punto de enlace WiFi "Gateway"), bluetooth APP, huella biométrica, tarjeta de proximidad, código numérico.
- **Grosor de puerta:** entre 30mm. a 80mm.
- **Voltaje de trabajo:** 6V. (4 baterías tipo AAA 1,5V)
- **Material:** Acero Inoxidable 304.
- **Tipo de tarjetas:** Mifare 13,56 MHz.
- **Temperatura de trabajo:** -20°C - 70°C
- **Humedad:** 10-95% • Grado IP: IP55
- **Duración de las baterías:** Aproximadamente 10.000 operaciones de apertura / cierre del mecanismo. Reposición sin desmontar cerradura.
- **Lenguajes disponibles:** Español, Inglés, Francés, Portugués..
- **APP GRATUITA:** Android y IOS
- **Aplicaciones:** Residencias, Apartamentos, Oficinas, Hoteles (necesita software de gestión), Airbnb, Tiendas, Gimnasios,

*Disponible software de gestión para hoteles.

ACABADOS DISPONIBLES

  
 Inox Oro* Negro*

* Acabados bajo pedidos

Características Técnicas

Material: Chapa de acero galvanizado

Material frente: Inox SUS304

Material nueca: Inox SUS304

Anti-tarjeta: SI

Reversible: SI

Antipánico: SI

Función Anti-panico: Al girar la manilla interior, la puerta se abre aún estando activada la privacidad mecánica/electrónica.

Distancia entre ejes: 72/85 mm.(según modelo)

Entrada : 60/50/35 (según modelo).

Capacidad de códigos: Hasta 20.000 usuarios

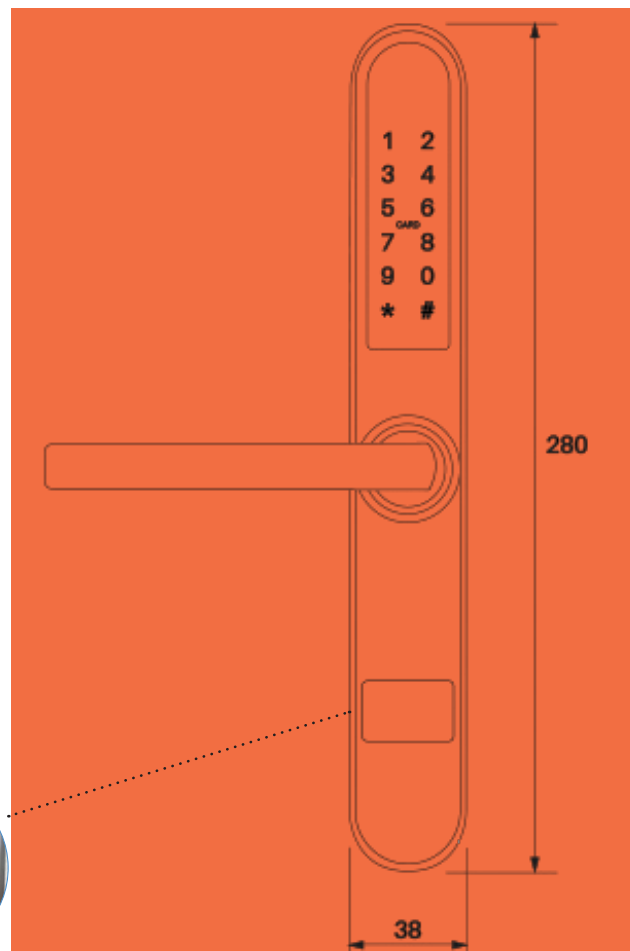
Panel Retroiluminado

Duración estimada pilas: 3 años en stand by

Consumo: 20µA en modo reposo

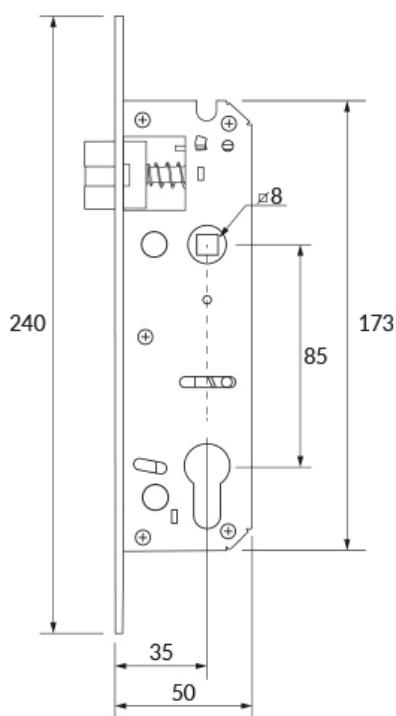
Instalable en anchos de puerta a partir de 33 mm

Apertura de seguridad a través de Micro USB de alimentación y con llave.

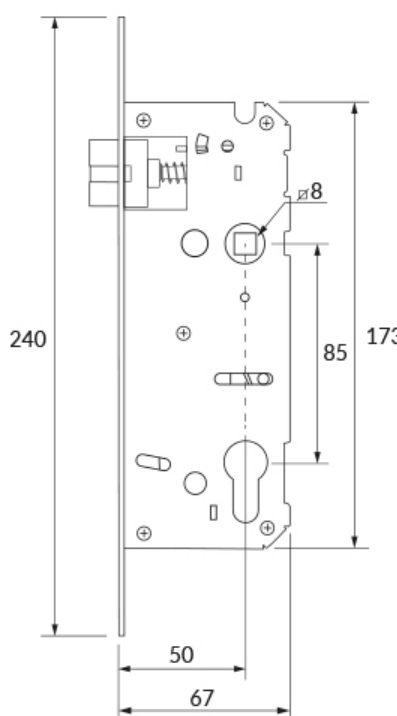


Cerradura
Anti pánico
Reversible
en dotación

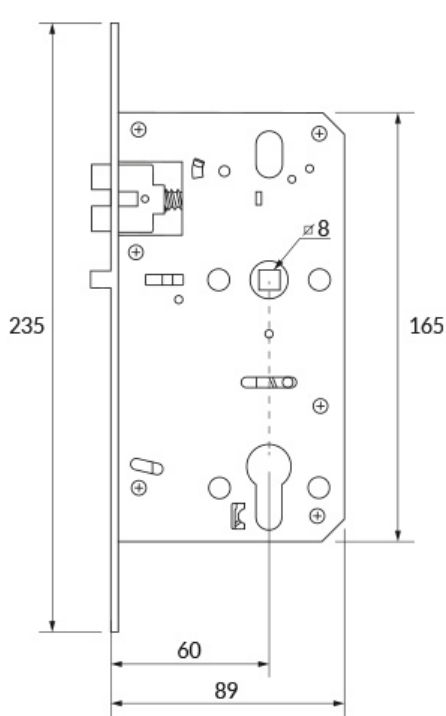
Ref.
MEHTPB-MT35



Ref.
MEHTPB-MT50
MEHTPB-MD50



Ref.
MEHTPB-MD60



SIN HUELLA



Manilla electrónica SIN huella

**Ref. METPB-MT35
METPB-MT50
METPB-MD50
METPB-MD60**

Especificaciones

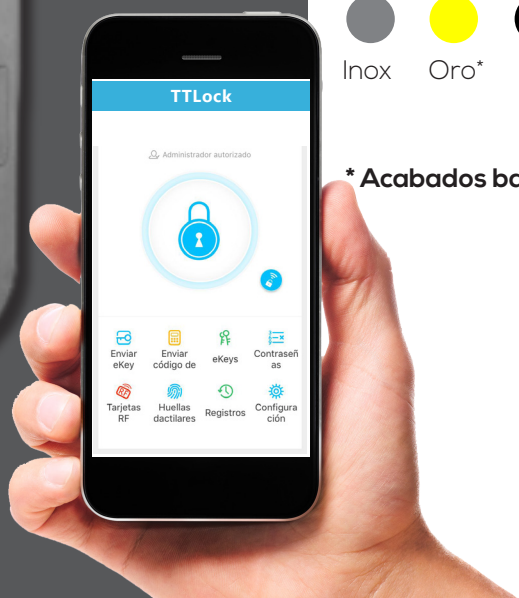
- **Control completo a través de:** Wi-Fi (es necesario instalar un punto de enlace WiFi "Gateway"), bluetooth APP, tarjeta de proximidad, código numérico.
- **Grosor de puerta:** entre 30mm. a 80mm.
- **Voltaje de trabajo:** 6V. (4 baterías tipo AAA 1,5V)
- **Material:** Acero Inoxidable 304.
- **Tipo de tarjetas:** Mifare 13,56 MHz.
- **Temperatura de trabajo:** -20°C - 70°C
- **Humedad:** 10-95% • Grado IP: IP55
- **Duración de las baterías:** Aproximadamente 10.000 operaciones de apertura / cierre del mecanismo. Reposición sin desmontar cerradura.
- **Lenguajes disponibles:** Español, Inglés, Francés, Portugués..
- **APP GRATUITA:** Android y IOS
- **Aplicaciones:** Residencias, Apartamentos, Oficinas, Hoteles (necesita software de gestión), AirBNB, Tiendas, Gimnasios,

***Disponible software de gestión para hoteles.**

ACABADOS DISPONIBLES



*** Acabados bajo pedidos**



Características Técnicas

Material: Chapa de acero galvanizado

Material frente: Inox SUS304

Material nueca: Inox SUS304

Anti-tarjeta: SI

Reversible: SI

Antipánico: SI

Función Anti-panico: Al girar la manilla interior, la puerta se abre aún estando activada la privacidad mecánica/electrónica.

Distancia entre ejes: 72/85 mm. (según modelo)

Entrada : 60/50/35 (según modelo).

Capacidad de códigos: Hasta 20.000 usuarios

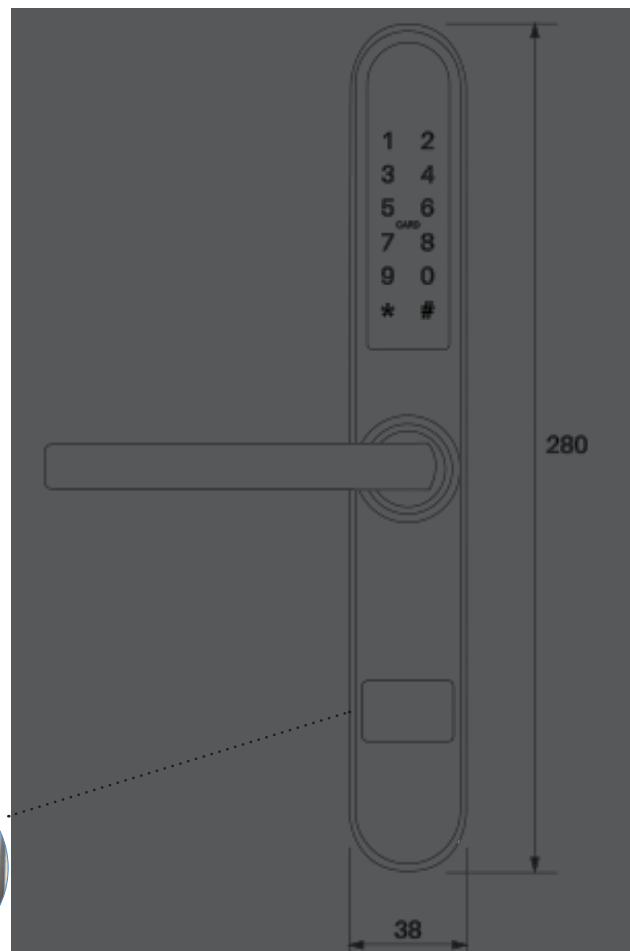
Panel Retroiluminado

Duración estimada pilas: 3 años en stand by

Consumo: 20µA en modo reposo

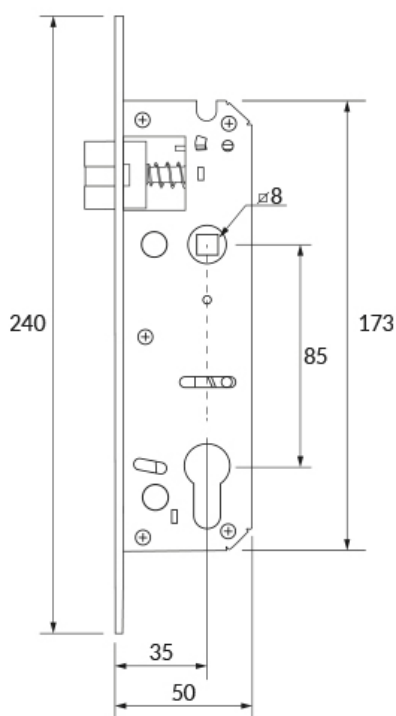
Instalable en anchos de puerta a partir de 33 mm

Apertura de seguridad a través de Micro USB de alimentación y con llave.

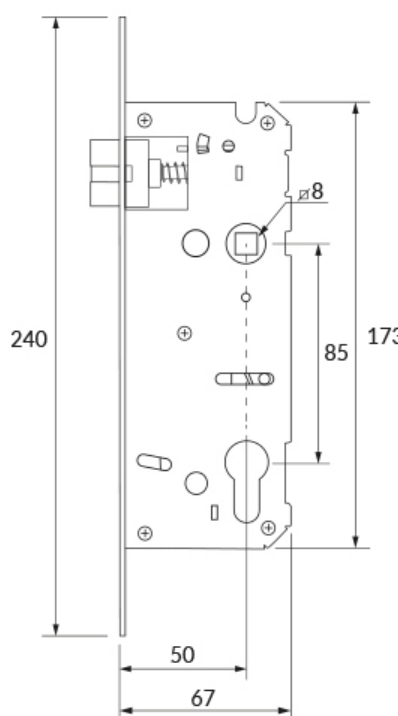


Cerradura
Anti pánico
Reversible
en dotación

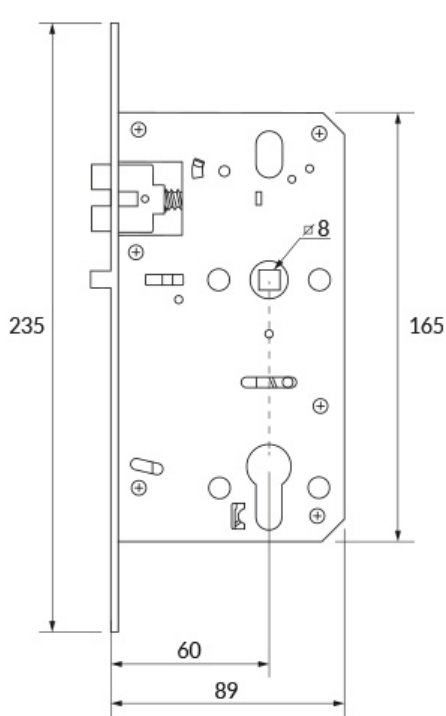
Ref.
METPB-MT35



Ref.
METPB-MT50
METPB-MD50



Ref.
METPB-MD60





CILINDRO ELECTRÓNICO





Cilindro electrónico

Ref. **CIEL3030NP**
CIEL3535NP
CIEL4040NP
CIEL6040NP

Especificaciones

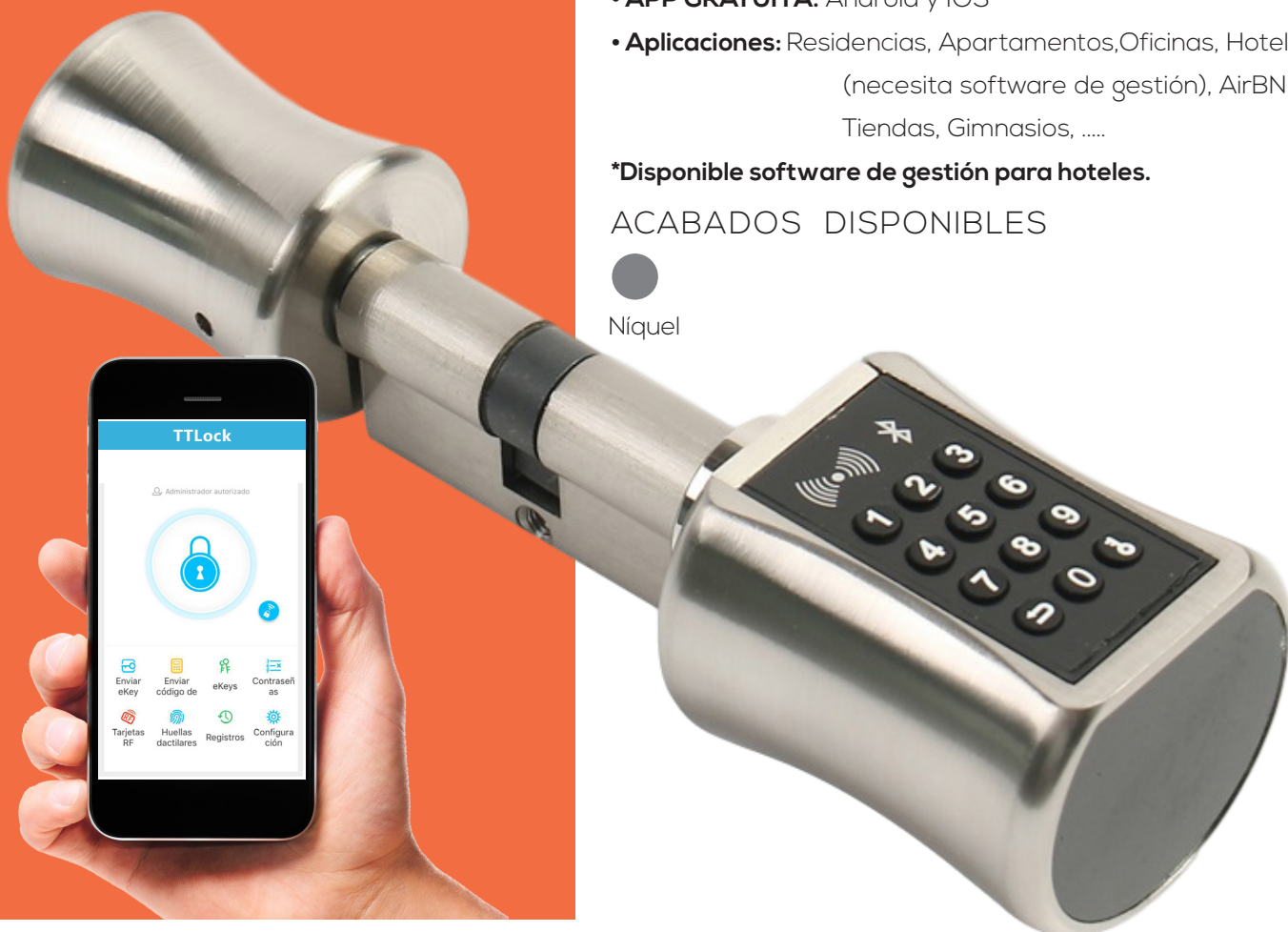
- **Control completo a través de:** Wi-Fi (es necesario instalar un punto de enlace WiFi "Gateway"), bluetooth APP, tarjeta de proximidad, código numérico.
- **Grosor de puerta:** entre 60mm. y 125mm.
- **Voltaje de trabajo:** 4.5V. (3 baterías tipo AAA 1,) NO INCLUIDAS
- **Material:** Acero aleación de Zinc
- **Tipo de tarjetas:** Mifare 13,56 MHz.
- **Temperatura de trabajo:** -20°C - 70°C
- **Humedad:** 10-95%
- **Grado IP:** IP44
- **Duración de las baterías:** Aproximadamente 10.000 operaciones de apertura / cierre del mecanismo.
- **Lenguajes disponibles:** Español, Inglés, Francés, Portugués..
- **APP GRATUITA:** Android y IOS
- **Aplicaciones:** Residencias, Apartamentos, Oficinas, Hoteles (necesita software de gestión), AirBNB, Tiendas, Gimnasios,

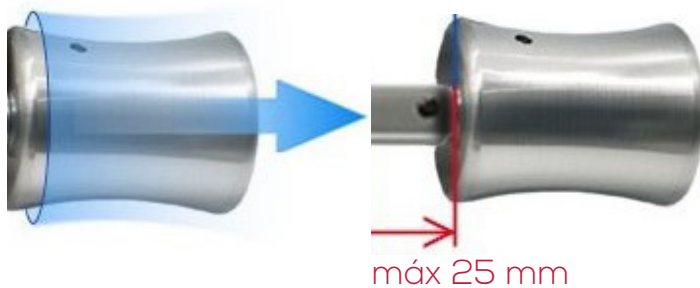
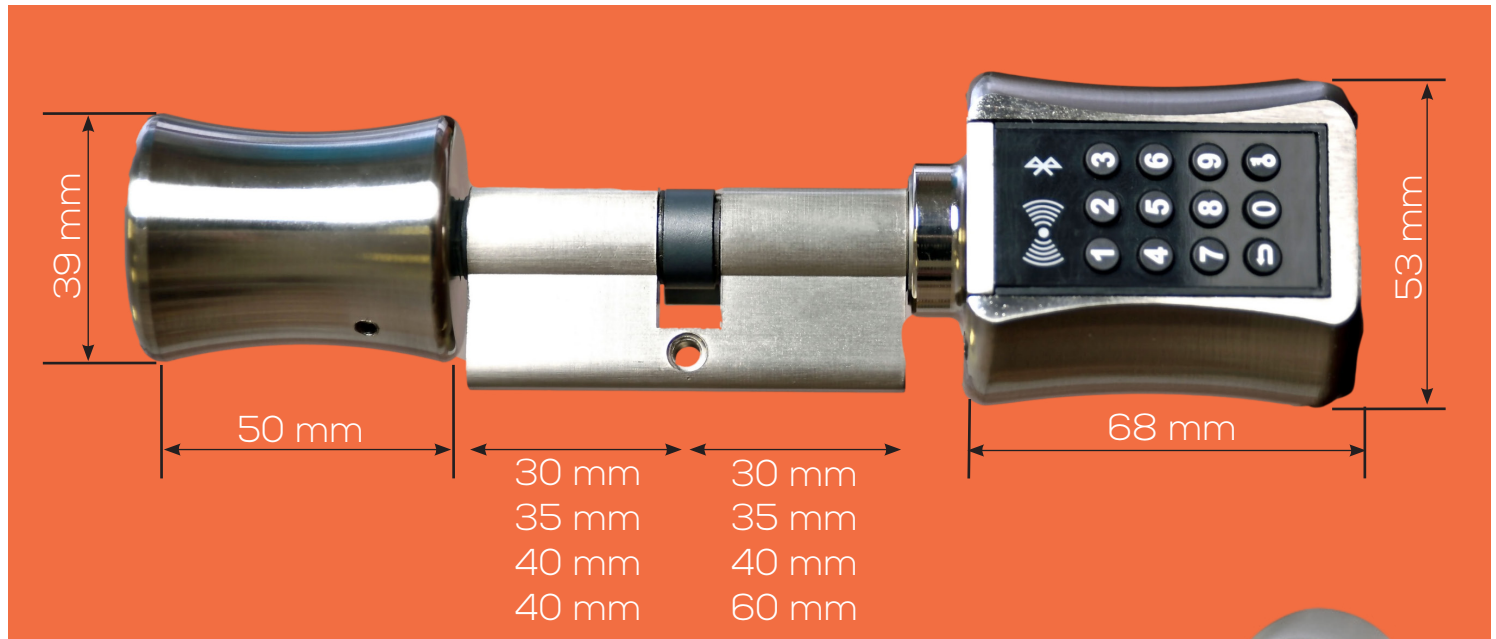
***Disponible software de gestión para hoteles.**

ACABADOS DISPONIBLES



Níquel





Pomo interior desplazable hasta un máximo de 25 mm



Apertura de seguridad a través de Micro USB de alimentación o con llave incopiable (2 en dotación)

Características Técnicas

Módulo Lector

- Tecnología de identificación 13,5MHz. con chip RFID sin contacto.
- Bajo consumo.
- Distancia lectora: 2-4 cm. para tarjetas RF

Módulo de Control

- Memoria volátil.
- Hasta 20.000 usuarios.
- Diferentes señales de aviso: nivel de batería baja, acceso autorizado, acceso denegado, privacidad activada, puerta bloqueada, etc.
- Protocolo: Mifare 13,5MHz.

Mecanismo de bloqueo

- El embrague motorizado activa el pomo exterior. Cuando la puerta está cerrada, el rotor interior, gira libre.

Módulo de Baterías

- 3 baterías tipo AAA LR03 1,5v.
- Duración estimada: 3 años en stand by.
- Consumo: 20µA en modo reposo.
- Las baterías pueden cambiarse fácilmente sin tener que desmontar el cilindro.



LECTOR MURAL



Lector mural

Ref. **CAMTPB**



Especificaciones

Teclado numérico apto para cualquier tipo de puerta dotada de electro-cerradura o cerradero eléctrico. Nuestro teclado CAMTPB es la solución para la mayoría de áreas restringidas.

Para controlar el acceso se pueden utilizar una variedad de credenciales:

- Password de hasta 8 dígitos
- Tarjeta de Proximidad que utiliza el protocolo Mifare 13.5MHz
- Desde smartphone utilizando la aplicación TTLock disponible gratuitamente para IOS y Android :
 - vía Bluetooth
 - vía WiFi . En este caso es necesario instalar un punto de enlace WiFi "Gateway"

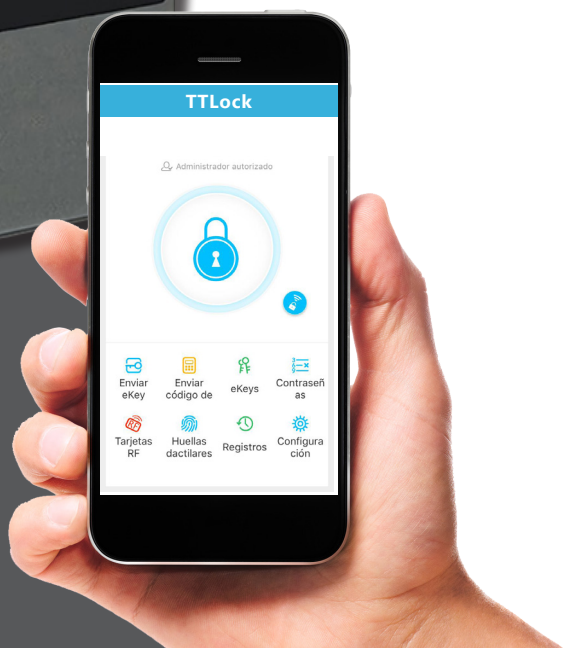
Desde la APP el acceso se puede administrar al 100% :

- Gestión de accesos en tiempo real . El periodo de acceso puede ser permanente, temporal, cíclico o de un solo uso
- Registro de eventos : quién entró , de qué forma y en qué horario.
- Control Remoto

ACABADOS DISPONIBLES



Inox





Características Técnicas

Material: Aluminio (cuerpo).

Material frente: Panel de vidrio templado.

Comunicación: Bluetooth 4.1

Sistemas Soportados: Android 4.3 / IOS 7.0 o superior

Alimentación: 220 V.

Salida: 12 V.

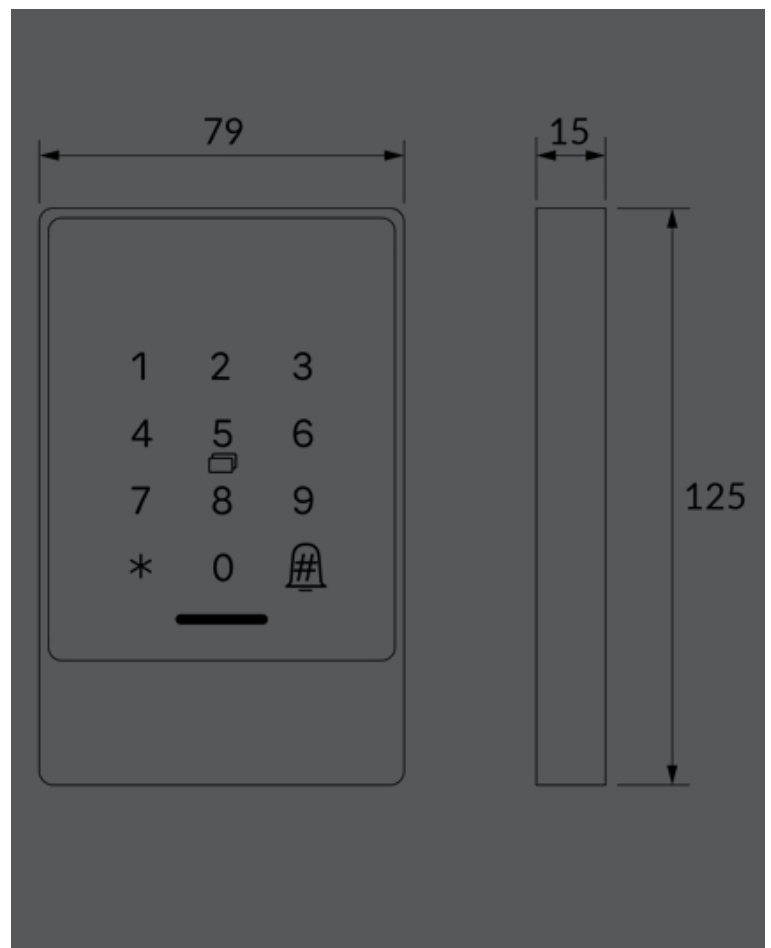
Protección IP: P 66.

Usuarios: Hasta 20.000

Protocolo: Mifare 13.5 MHz

- **Aplicaciones:** Residencias, Apartamentos, Oficinas,
Hoteles (necesita software de gestión),
AirBNB, Tiendas, Gimnasios,

*Disponible software de gestión para hoteles.





MODULO BLUETOOTH



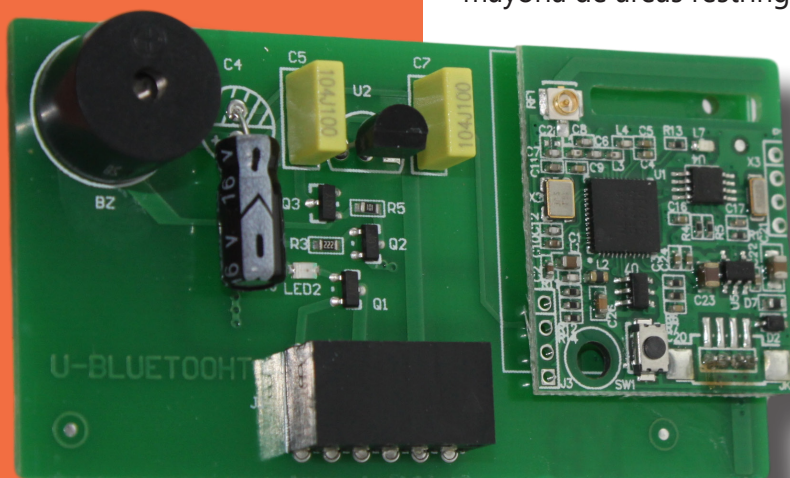


Módulo bluetooth

Ref. **RSTRBL**

Especificaciones

Módulo Bluetooth apto para cualquier tipo de puerta dotada de electro-cerradura, cerradero eléctrico o motor ; nuestro módulo **RSTRBL** es de fácil instalación y es la solución perfecta para la mayoría de áreas restringidas.



El acceso se puede realizar desde smartphone utilizando la aplicación **TTLock** disponible gratuitamente para IOS y Android :

- vía Bluetooth
- vía WiFi . En este caso es necesario instalar un punto de enlace WiFi "Gateway"

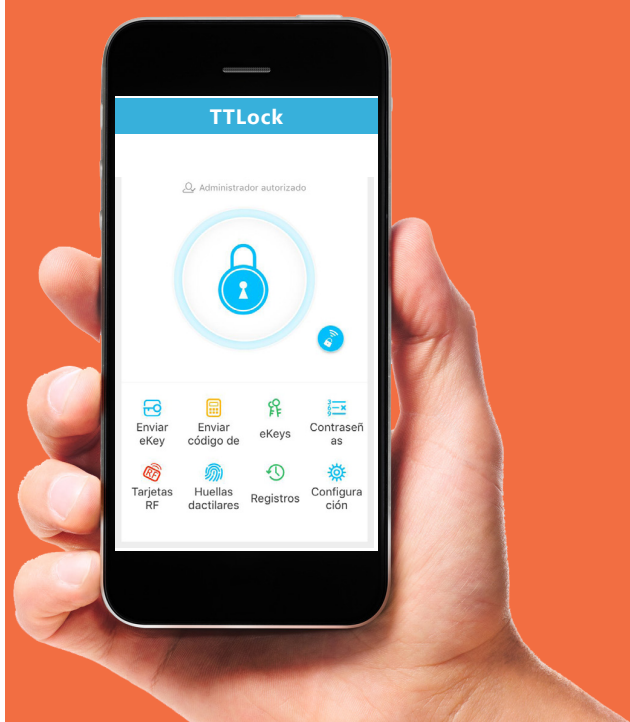
Desde la APP el acceso se puede administrar al 100% :

- Gestión de accesos en tiempo real . El periodo de acceso puede ser permanente, temporal, cíclico o de un solo uso
- Registro de eventos : quién entró y en qué horario.
- Control Remoto

El administrador es el propietario del módulo .

Solo el administrador podrá configurarlo.

También podrá asignar administradores autorizados que tendrán acceso a la configuración del dispositivo.



Características Técnicas

Tipo de conexión: Enchufable 6 pines

Interfaz: Bluetooth 4.0

Comunicación: Bluetooth o wi-fi (es necesario punto de enlace WiFi)

Usuarios: Hasta 20.000

Medidas: 64x36mm

Para su uso es necesario un cuadro de maniobra o base receptora dotada de un zócalo de 6 pines



Software de gestión



- Software - App de gestión para el STAFF del hotel.
- Software - App exclusivo para HUESPEDES del hotel.
- Estado y tipo de habitación.
- Realice el registro de entrada y salida según el estado de la habitación.
- Múltiples métodos de desbloques intercambiables desde el software y app.
- Posibilidad de zonas reservadas.
- Gestión del tiempo de acceso.
- Recogida de registros con la app y posibilidad de buscarlos en el PC o en la APP.
- Gestión de dispositivos.

Lector / encoder tarjetas

Ref. **LELLPME**

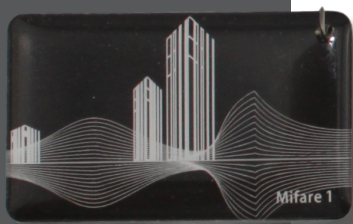


Unidad lectora y decodificadora de tarjetas.
Admite diferentes tipos de tarjetas.

- Protocolo Mifare S50.
- Radio frecuencia 13.56MHz.
- Alimentación: Usb tipo C.
- Alimentación 5V/500mA
- Medidas: 70 x 70 x 26 mm

Tarjeta

Ref. **LELLPME**



Tarjetas de proximidad Mifare 13,56 MHz

Tecnología RFID a 13,56 MHz

Funciona con todos nuestros productos que incorporan el lector de proximidad Mifare:

- Manilla electrónica MEHTPB
- Cilindro electrónico CIEL
- Lector mural CAMTPB

Índice de protección: IP68

Tamaño reducido : 50 x 30 mm

Punto enlace WiFi

Ref. **PEWBME**

El punto de enlace WiFi, llamado también Gateway, es adecuado para nuestra manilla electrónica, cilindro electrónico , lector mural y modulo bluetooth.

Se utiliza junto a la aplicación TTLock, disponible GRATUITAMENTE para IOS y Android.

Gracias al punto de enlace WiFi la cerradura inteligente (manilla electrónica, cilindro electrónico o lector mural) se puede desbloquear / bloquear de forma remota mediante la conexión a la aplicación TTLock; de esta forma ya se obtiene una distancia de desbloqueo más amplia de la que ofrece el Bluetooth.

Al mismo tiempo, permite :

- modificar y borrar eKey/Password/IC tarjeta en cualquier momento y en cualquier lugar
- monitorizar en tiempo real el estado de la cerradura de la puerta, la duración de la batería y los registros de funcionamiento.

Al punto de enlace WiFi se pueden emparejar un numero illimitado de cerraduras inteligentes siempre y cuando están a su alcance.

Se recomienda que la distancia entre el punto de enlace WiFi y la cerradura inteligente (manilla electrónica, cilindro electrónico o lector mural) no exceda los 100 metros, de lo contrario afectará a la conectividad .



Embelledor ovalado manilla

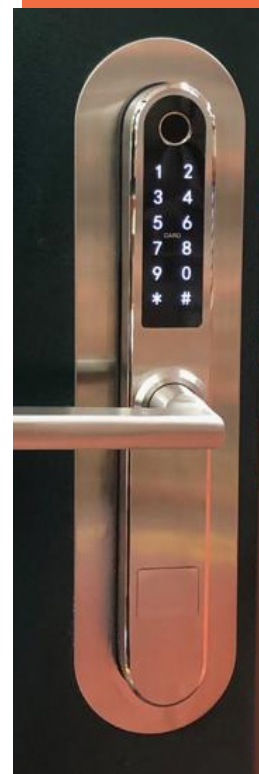
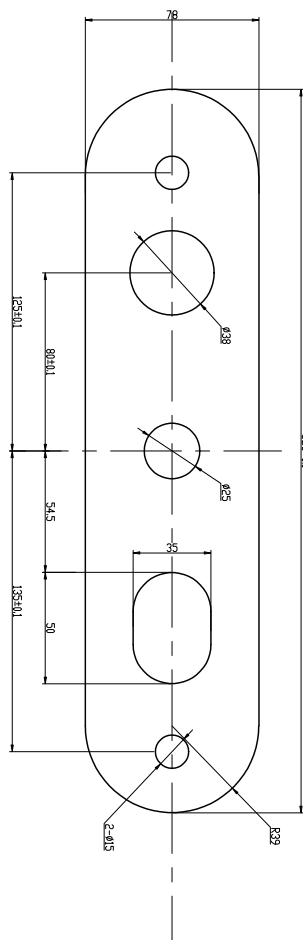
Ref. EMBMEHTPB

* manilla no incluida

Embelledor ovalado para manilla electrónica MEHTPB

Acabado INOX 304

Medidas 325x78 mm



Con más de 30 expertos a su servicio

CONECTAMOS CONTIGO  



RemoconSP



REMOCON_SPAIN



RemoconSP



remoconsp



Dpto. Técnico
678 64 32 00



info@remoconsp.com



CENTRAL Málaga

C/Ignacio Aldecoa nº15

P.I.Guadalhorce

29004 - Málaga

Tlf. +34 952 34 06 60