

884 DECRYPTOR MINI.

La revolución de la clonación.

La máxima potencia de cálculo con la máxima capacidad de clonación. A un precio easy. Conectividad sin límites, seguridad única.

THINK NEW.



REGISTRO USUARIO

- Es muy importante registrar nuestros datos y la matricula de la maquina en la página web.
- Nos dirigimos a la dirección web www.keyline.it y entramos en el área de clientes.



ÁREA CLIENTES

El objetivo principal de Keyline es la satisfacción del cliente. Es por ello que tenemos la ambición de apoyarnos en todo momento a partir del ambiente de trabajo. En esta parte del sitio podreis encontrar información util para aprovechar de la mejor manera vuestros productos y las soluciones mas rapidas y eficientes para los problemas mas comunes, sumando a una gran cantidad de material fotografico y video.



- Rellenamos todos los datos que nos piden, teniendo especial importancia el registro de la matricula de la maquina. Cuando nos pregunte si tenemos alguna maquina keyline, le indicamos la 884 MINI y ponemos la matricula que encontramos en la parte de atrás de la maquina.

REGISTRO

Para registrarte es suficiente completar este formulario. Recuerda que si quieres descargar la ultima version de la actualización del manual de 884 Decryptor Ultegra, 993 Power Lynx y 994 Laser de la seccion de descargas, tienes que registrar tu maquina.

COMPLETA EL FORMULARIO CON TUS DATOS

Nombre * :

Apellido * :

Email * :

Contraseña * :

La contraseña debe contener por lo menos 8 caracteres.

Confirmación de la contraseña * :

Pais * :

Empresa * :

Telefono :

Fax :

Quien soy * :

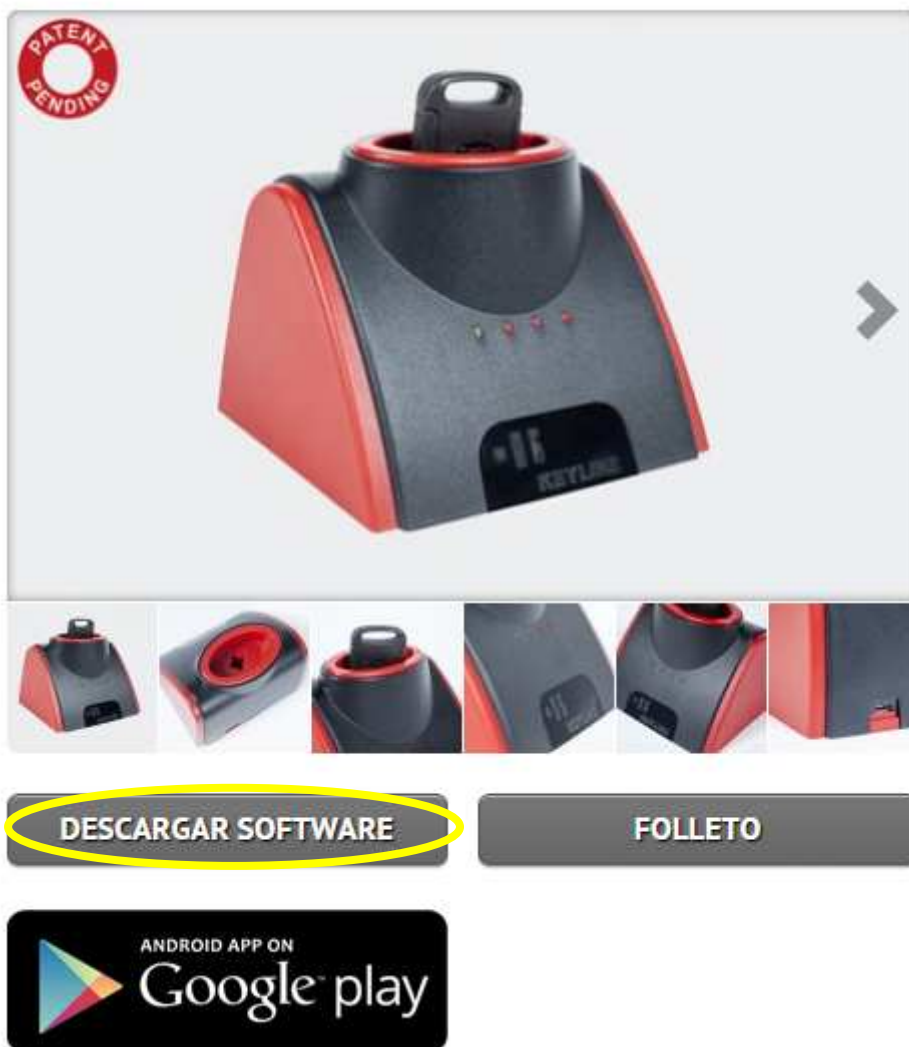
Categorías de interes : Llaves Duplicadoras Electronicas

DESCARGA E INSTALACION DEL SOFTWARE PARA LA DUPLICACION

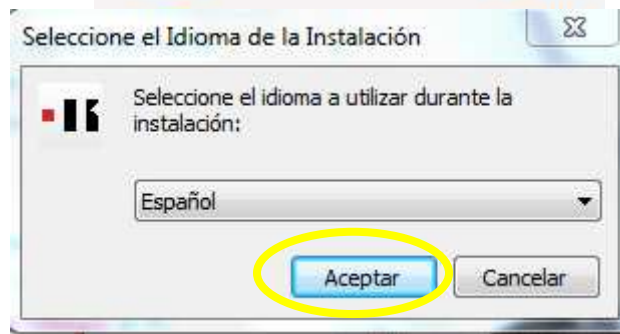
- Nos dirigimos a la web www.keyline.it y hacemos clic en tecnología transponder.

Llaves Duplicadoras Electrónicas Duplicadoras Mecánicas **Tecnología Transponder** Merchandising Área Clientes

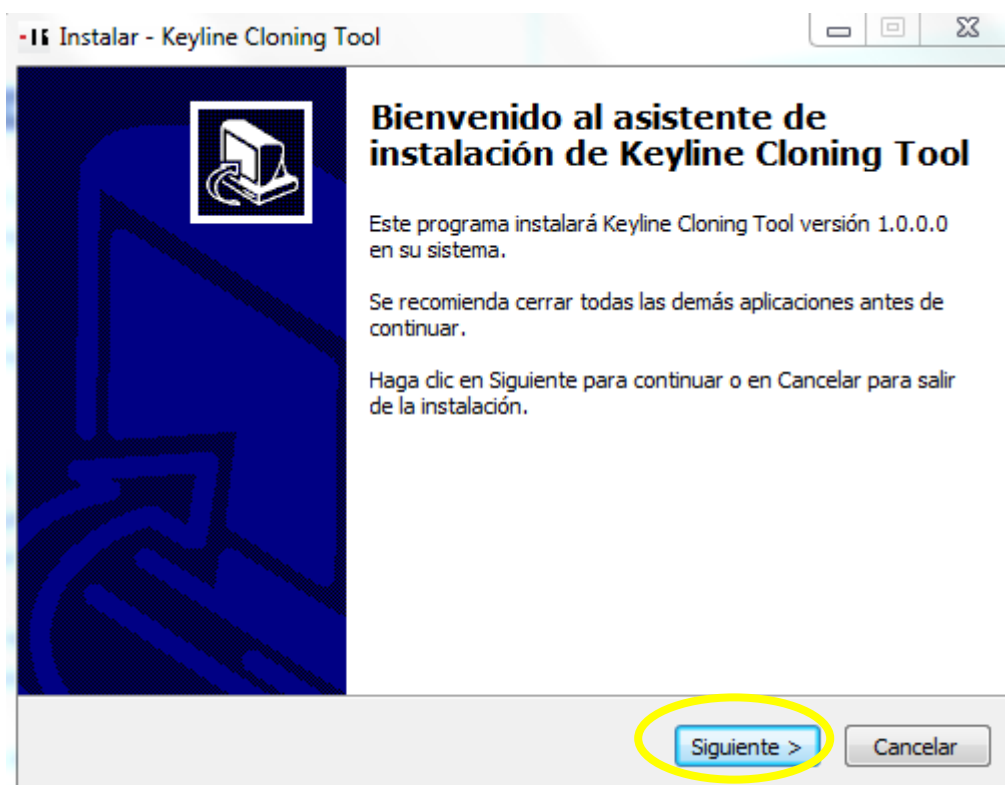
- A continuación pulsamos en 884 DECRYPTOR MINI.
- Pulsamos en el botón que pone descargar software (**WINDOWS 7 O POSTERIOR**).
- Si queremos usarla con el Smartphone, la descargamos la aplicación desde GOOGLE PLAY (el Smartphone debe tener **USB OTG**).

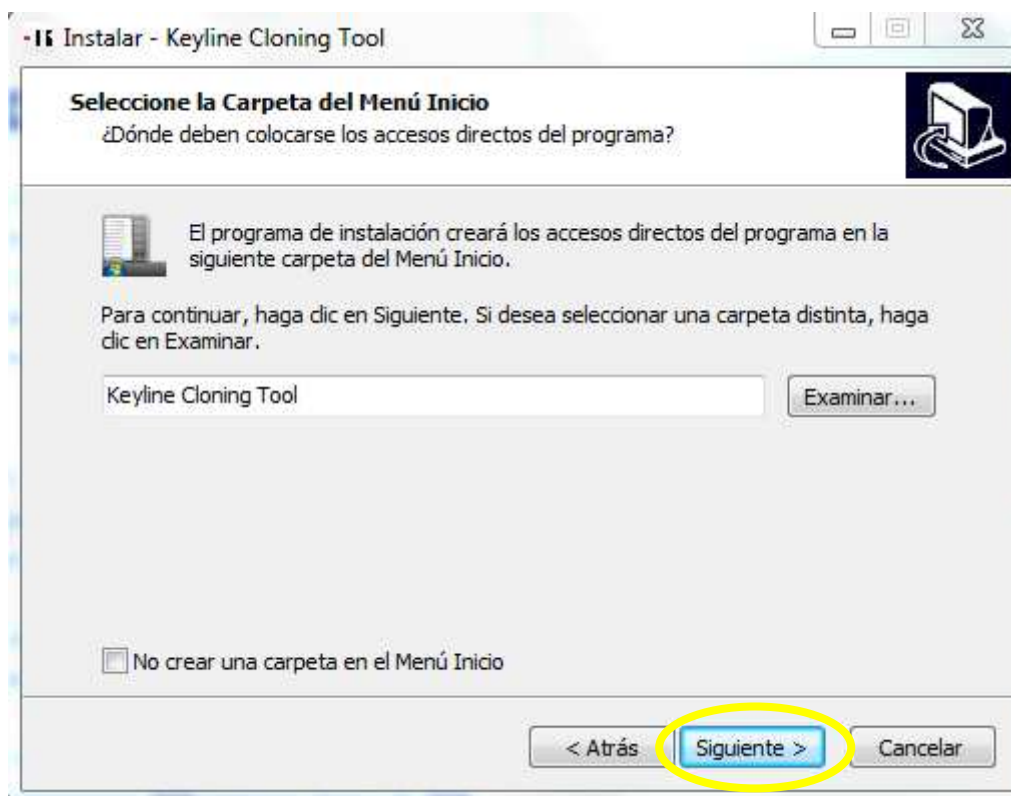
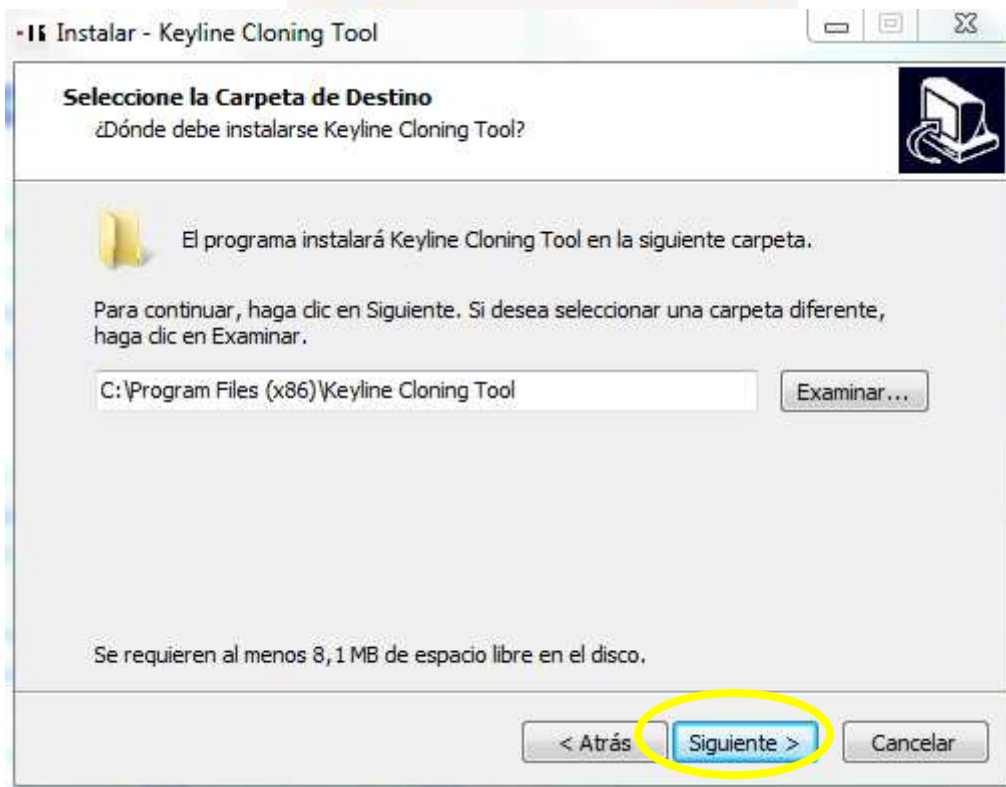


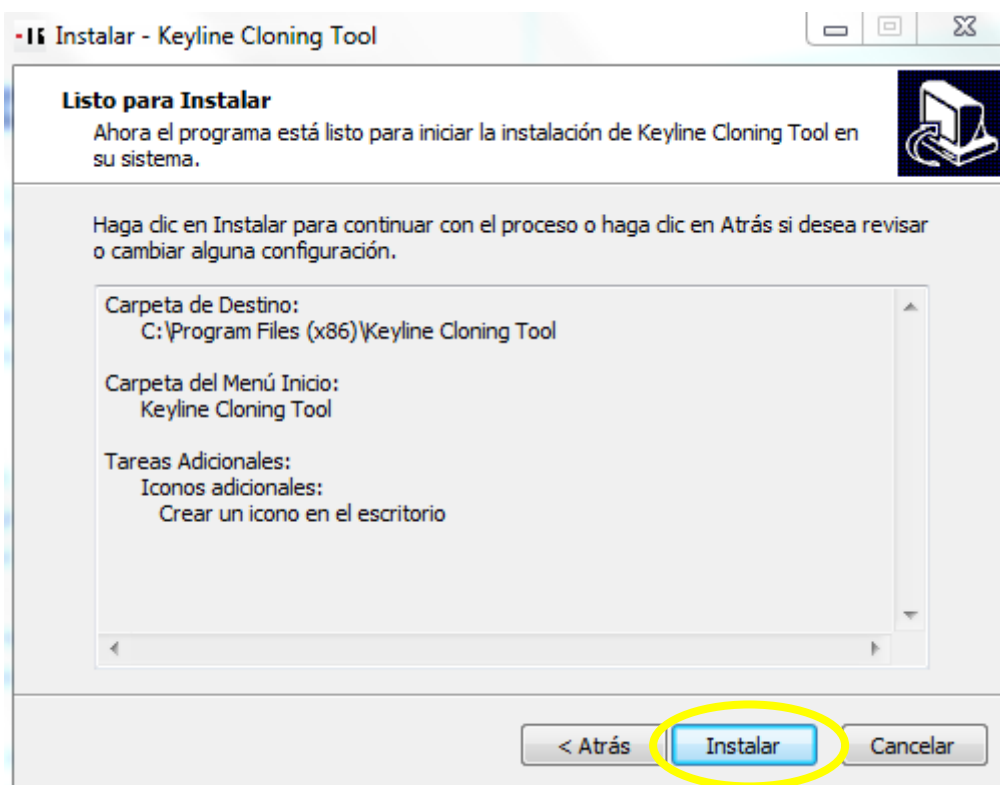
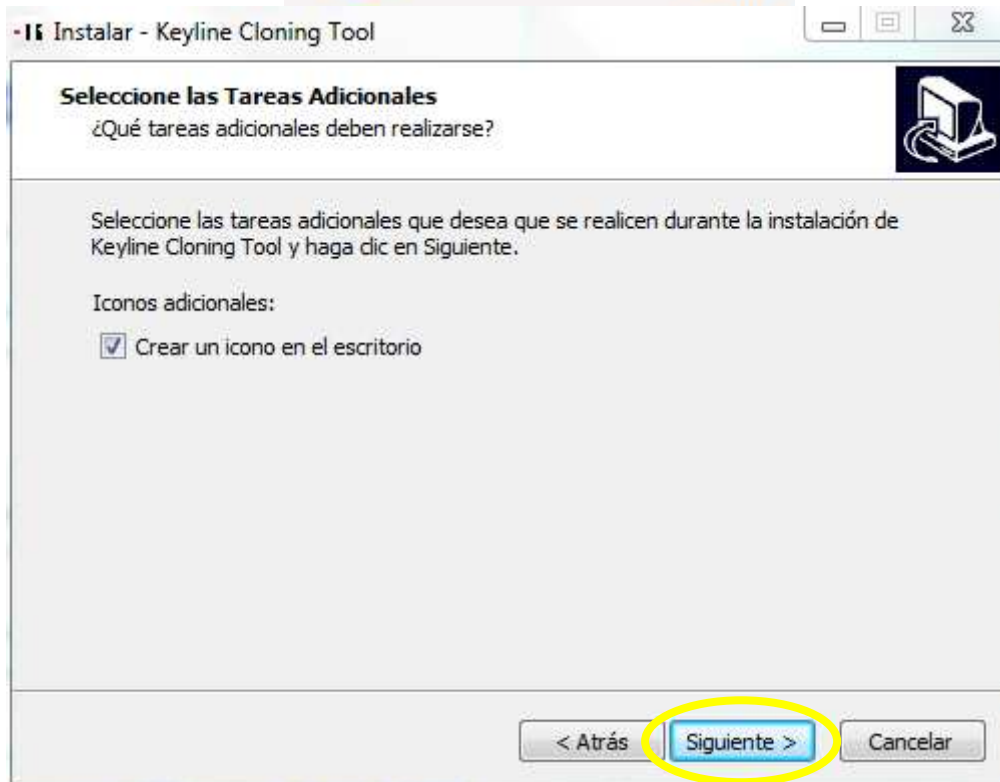
- Se iniciara la instalación del software.
- Seleccionamos idioma y pulsamos aceptar.



- Aparecerá el asistente de la instalación y le vamos dando a siguiente hasta que finalice el proceso.



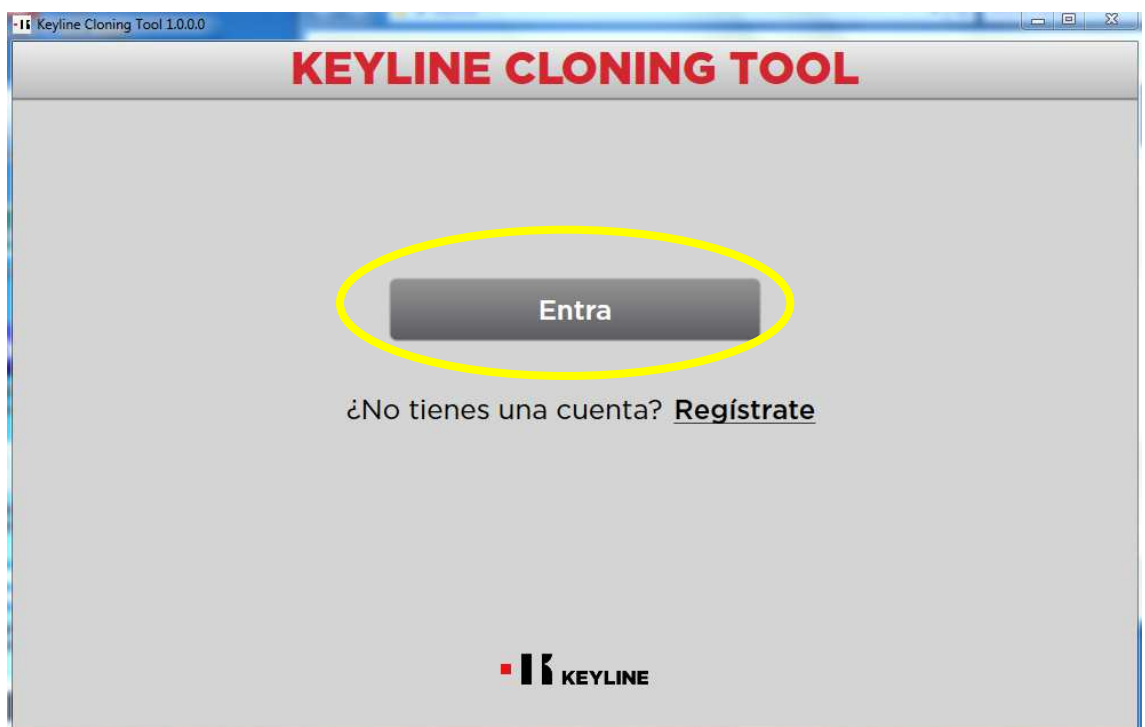






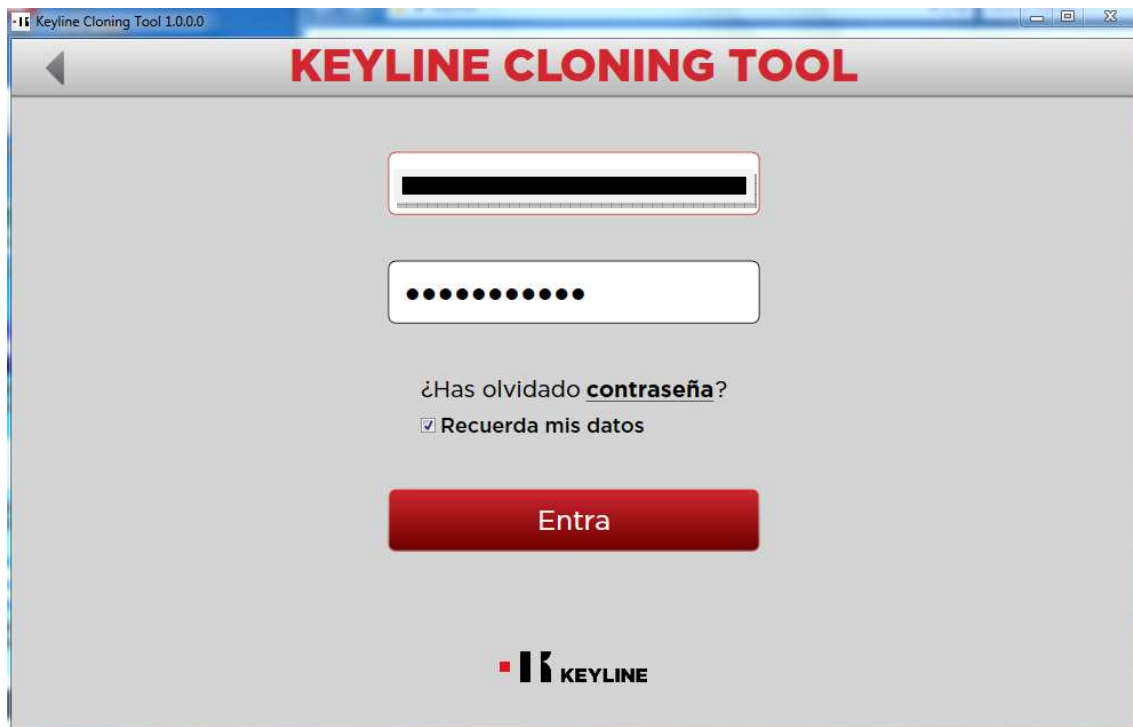
ACTUALIZACION STARTER KIT (TKM)

-Ejecutar el keyline cloning tool.

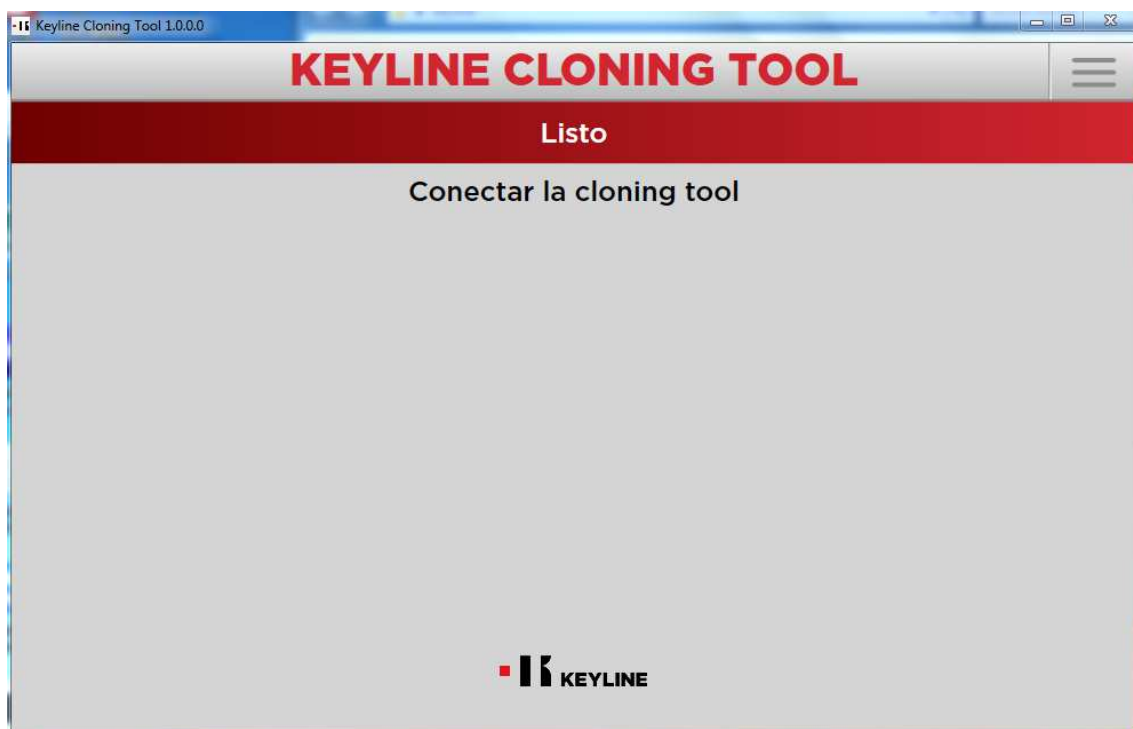




- Entramos con el nombre de usuario y la contraseña con la que nos registramos anteriormente en la web.



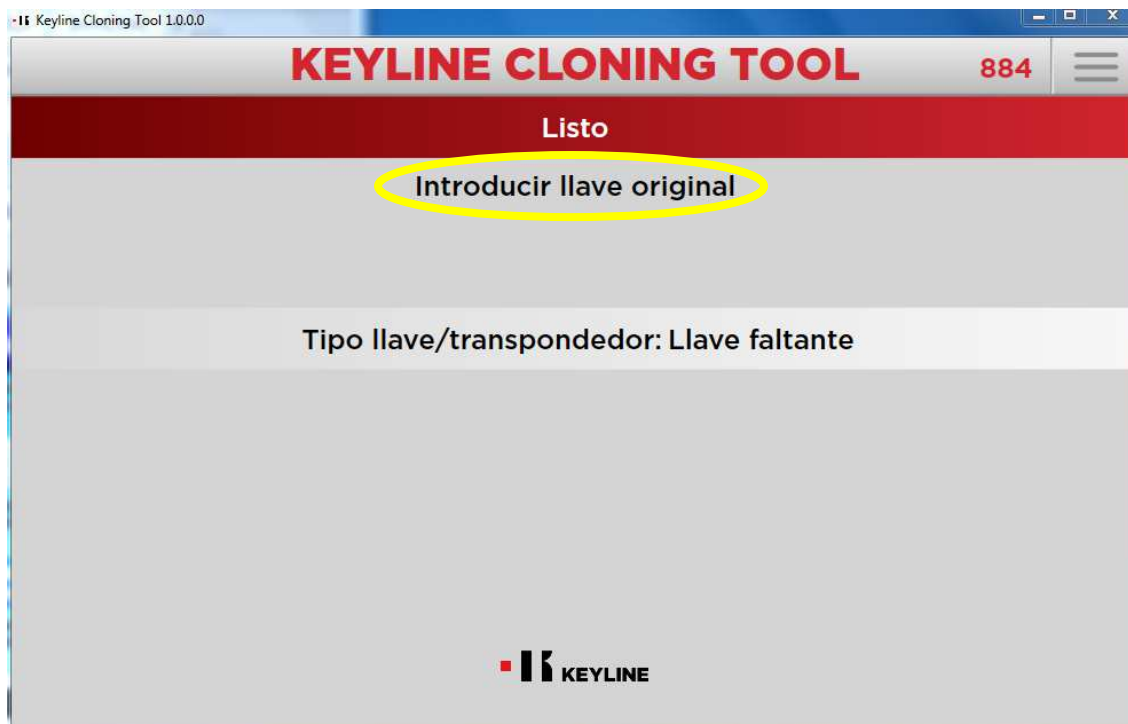
- Nos aparecerá la ventana principal del programa que vamos a utilizar.



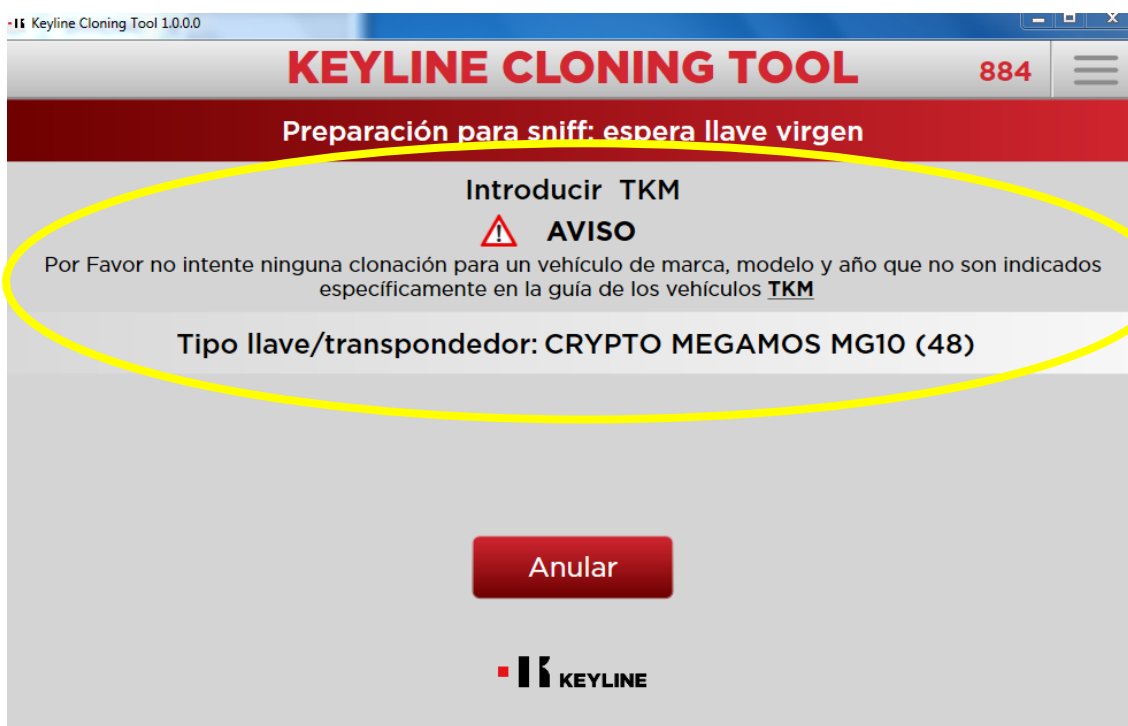
- Introducimos en el area de lectura el **TKM** de activación y se iniciara el proceso de activación. Esperamos a que finalice el proceso y nos indique **HECHO**.

GRABACION DE UN TRANSPONDER

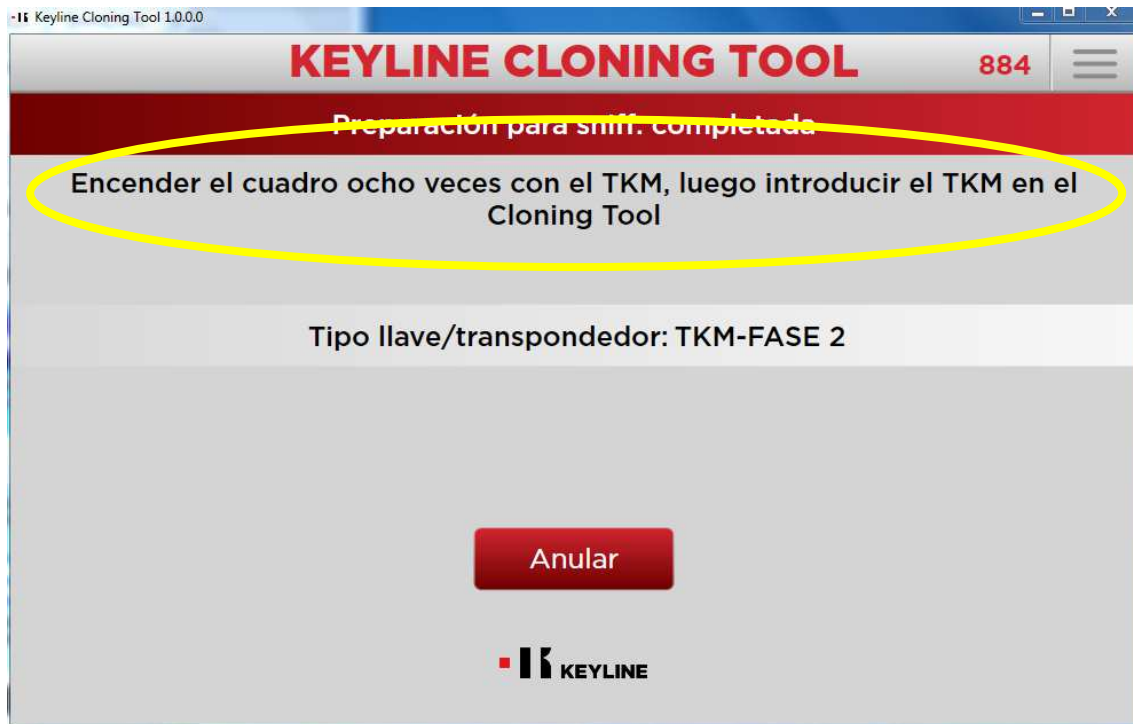
- Ejecutamos el keyline cloning tool y aparecerá la pantalla principal.
- Introducimos la llave original en el área de lectura.



- Esperamos a que la lea y nos indique que introduzcamos el transponder en el área de lectura.



- Una vez leído el transponder nos aparecerá el siguiente mensaje:



MUY IMPORTANTE:

HACER LOS CONTACTOS DE LA SIGUIENTE MANERA:

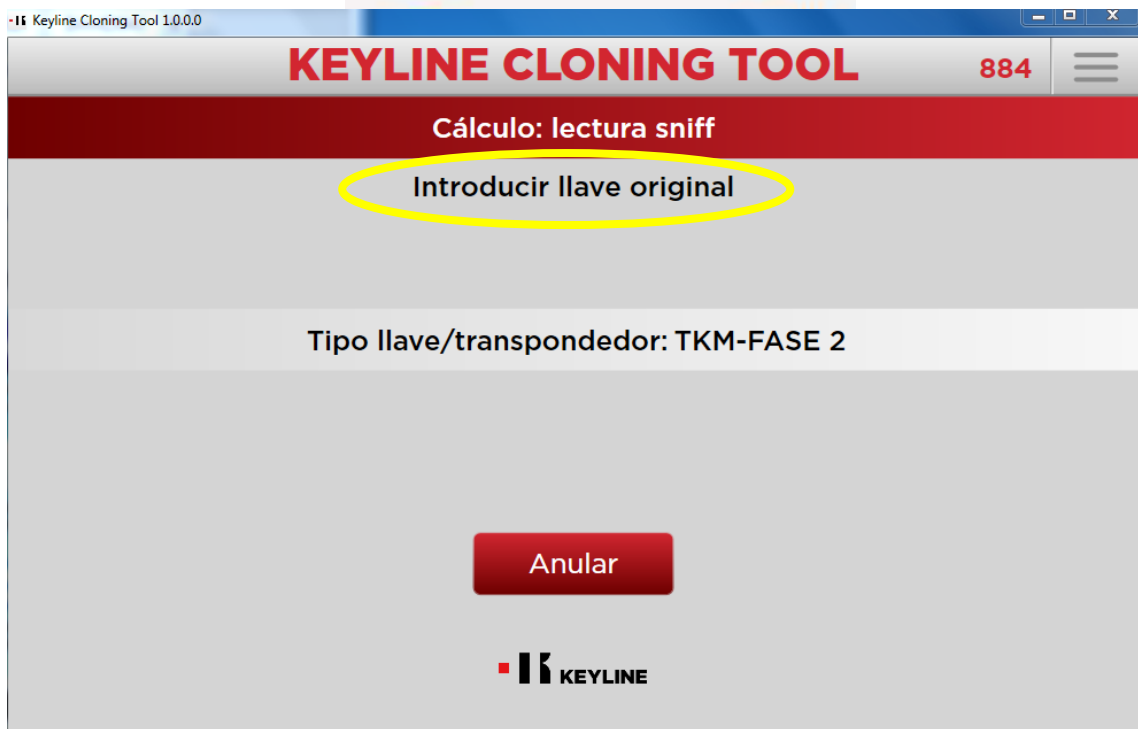
METER LA LLAVE EN EL CONTACTO Y ENCENDER EL CUADRO DURANTE 5 SEGUNDOS.

SACAR LA LLAVE DEL CONTACTO.

VOLVER A REALIZAR EL MISMO PROCESO DURANTE LOS SIGUIENTES ENCENDIDOS DEL

CUADRO. 

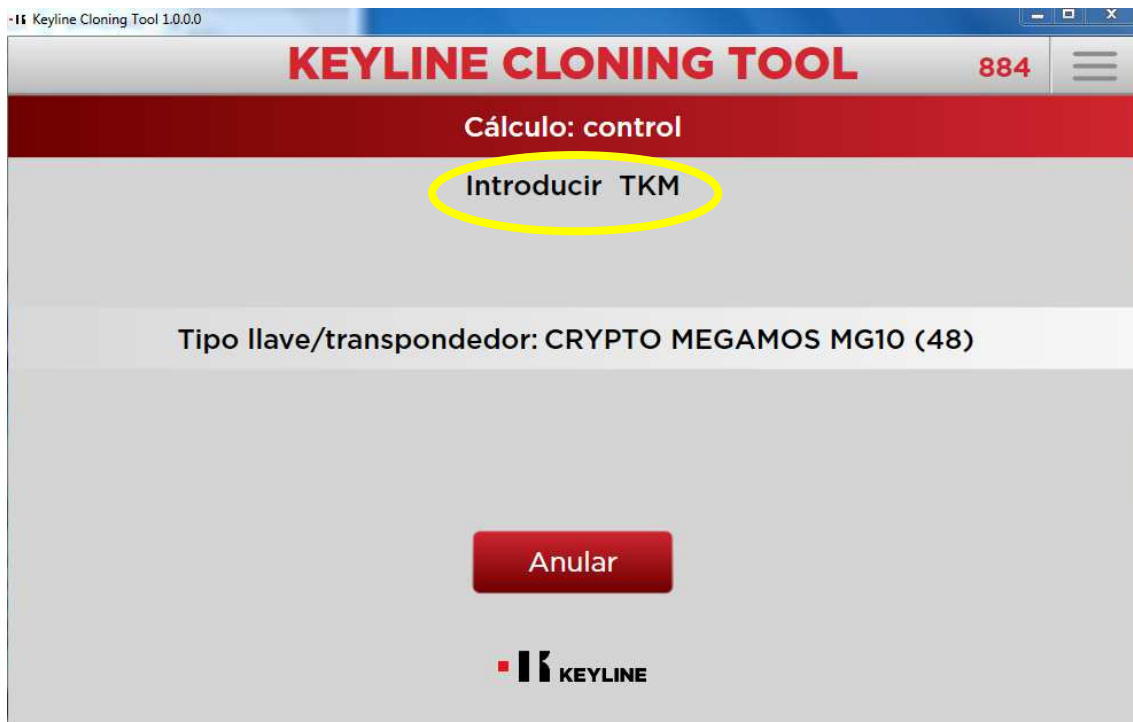
- Una vez terminado este proceso, introducimos el transponder en el área de lectura.
- Esperamos a que lea la información obtenida del coche y a que nos pida que introduzcamos la llave original.
- Introducimos la llave original en el área de lectura.



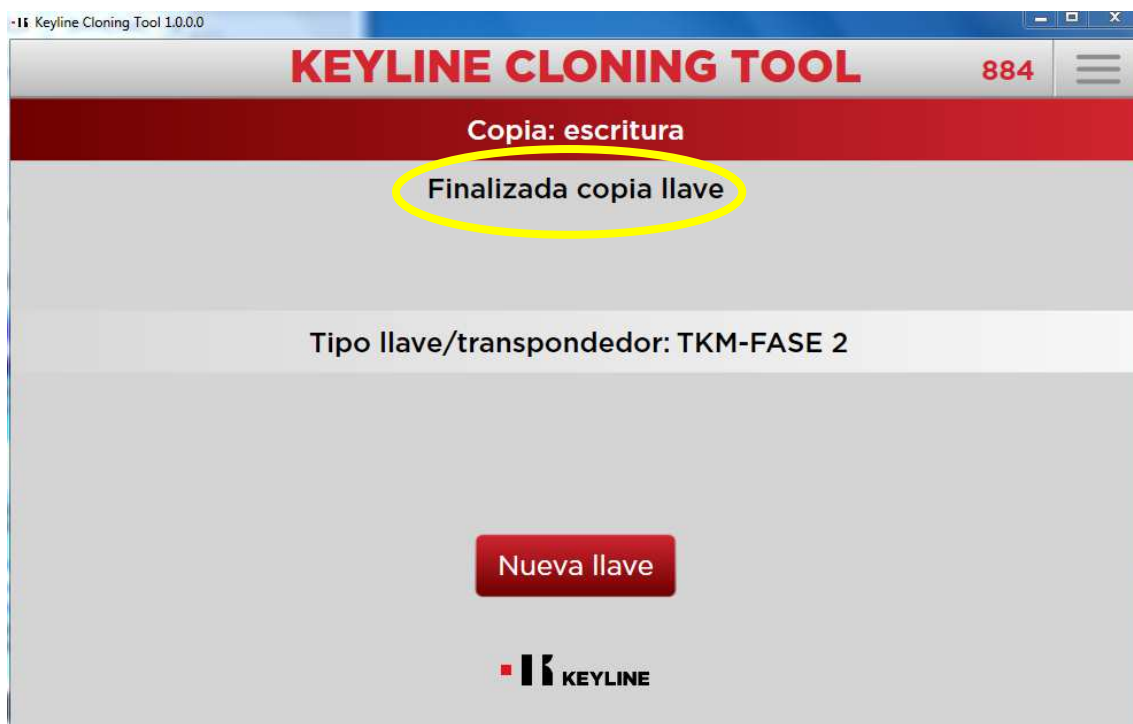
- Empezara el cálculo de códigos. El proceso puede durar hasta 30 minutos.



- Una vez terminado el cálculo nos pedirá que introduzcamos el transponder en el área de lectura.



- Esperamos a que finalice el proceso de grabación.





- La llave nueva ya está lista para su uso.

El proceso en el Smartphone es exactamente igual que en el pc.