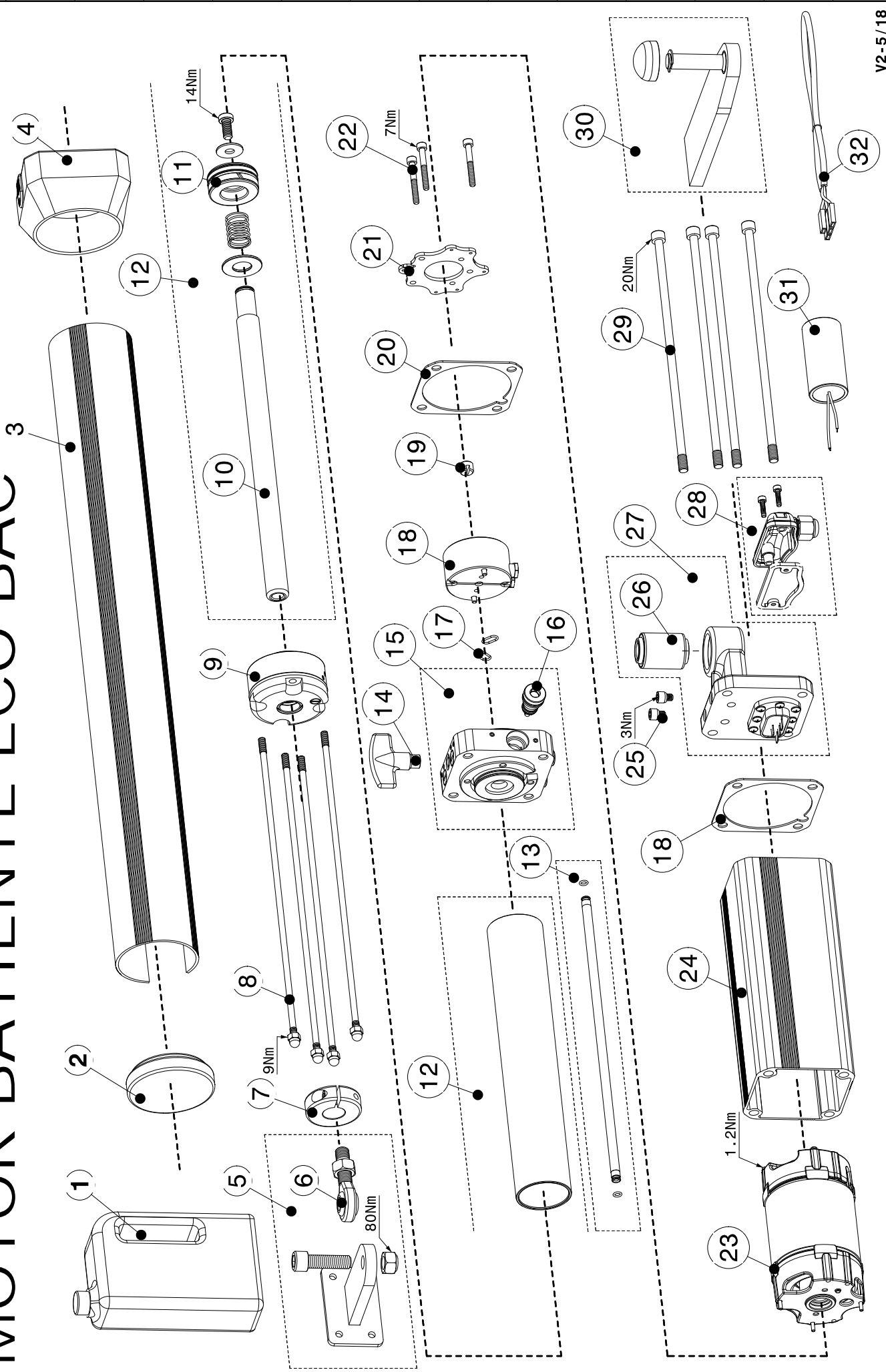


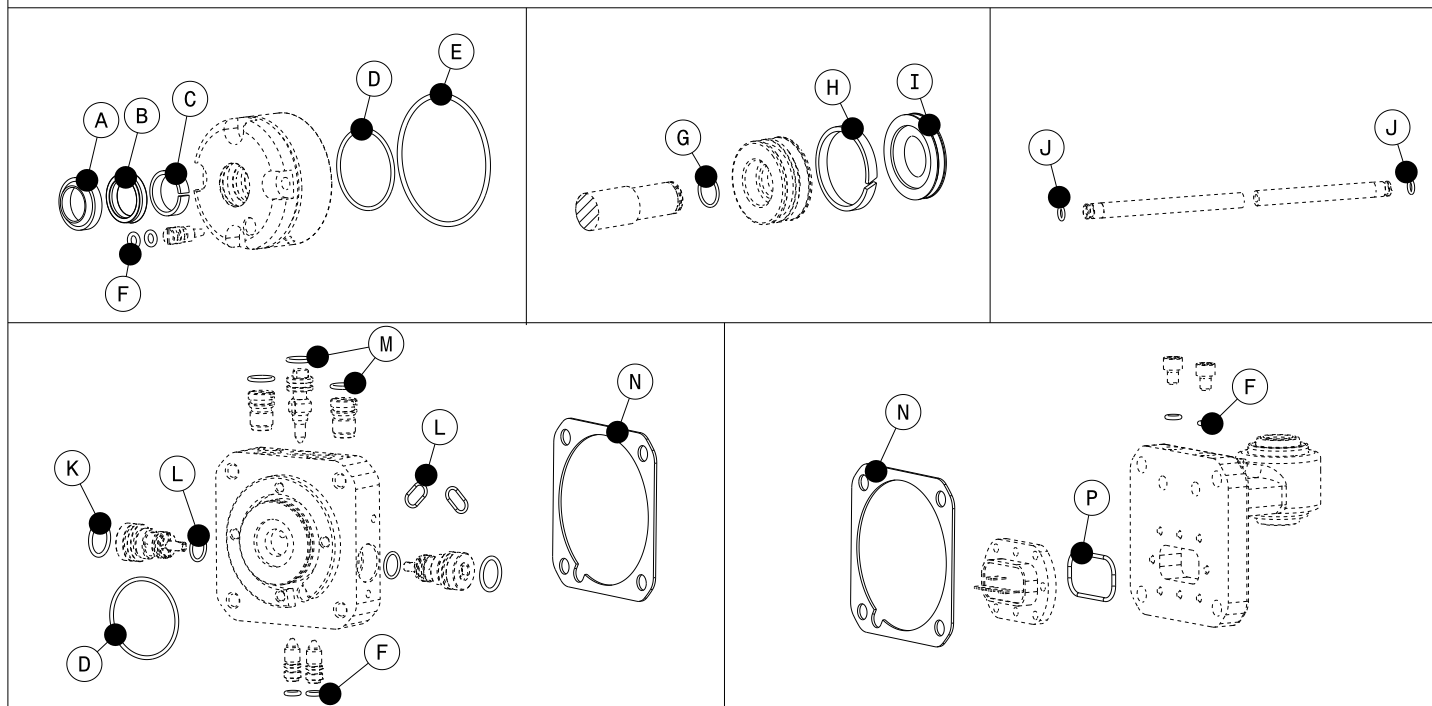
MOTOR BATTIENTE ECO BAC



RECAMBIOS ECO 230Vac

| Nº | Descripción | ECO240 BAC-1.3 12038.01 | ECO280 BAC-1.3 12025.01 | ECO360 BAC-1.3 12025.01 |
|----|--|----------------------------|----------------------------|----------------------------|
| 1 | OIL MEDVA-32-1 litro *capacidad de aceite, según modelo. | * 95204.01 (0,9L) | * 95204.01 (0,95L) | * 95204.01 (1,05L) |
| 2 | Tapa funda vástago gris | | 70046.03 | |
| 3 | Funda vástago ECO plata | 70044.01 | 70601.01 | 70197.01 |
| 4 | Embellecedor ECO BAC gris | | 95108.02 | |
| 5 | Herraje puerta batiente | 95220.02 | 95220.02 | 95221.02 |
| 6 | kit de la rotula del batiente con tuerca M12 | | A232.11003.00 | |
| 7 | Conjunto tope final carrera batiente | | 95020.01 | |
| 8 | Varilla cilindro ECO | 95010.02 | 95202.02 | 95087.02 |
| 9 | Conjunto tapa delantera ECO | | 95003.01 | |
| 10 | Vástago | 70037.02 | 70604,01 | 70027.02 |
| 11 | Conjunto embolo batiente | | 90005.01 | |
| 12 | Conjunto embolo-vástago-cilindro | 95002.01 | 95200.01 | 95085.01 |
| 13 | Conjunto tubo circuito con tóricas | 95004.01 | 95203.01 | 95082.01 |
| 14 | Llave desbloqueo batiente BAC | | 80687 | |
| 15 | Conjunto distribuidor batiente BAC B.L | | 95357.01 | |
| 16 | Conjunto válvula bloqueo 90 BAC | | 90007.01 | |
| 17 | Torica 1.5 x 11.5 | | 80678 | |
| 18 | Bomba lóbulos 0.90 Cm3/Rev - 2M | | 70884.06 | |
| 19 | Rótula bomba lóbulos | | 70538.02 | |
| 20 | Junta funda 90 x 90 x 1,5 | | 70019.01 | |
| 21 | Adaptación bomba lóbulos | | 70832.04 | |
| 22 | Tornillo M5 x 42 DIN 912 8,8 | | 80170 | |
| 23 | Motor eléctrico 80x45xh75 230/50/1500 | | 95292.01 | |
| 24 | Funda motor 90 x 90 x 220 plata | | 70008.01 | |
| 25 | Tornillo llenado deposito M6 + tórica | | 95005.01 | |
| 26 | Silent-block 14x32x46/38 | | 80162 | |
| 27 | Conjunto soporte motor batiente | | 95078.01 | |
| 28 | kit tapa conexión batiente | | 95363.01 | |
| 29 | Tornillo M8 X 240 DIN 912 8,8 | | 70020.01 | |
| 30 | Herraje pilar batiente | 95336.01 | 95335.01 | 95335.01 |
| 31 | Condensador 12 MF 450 V L=210MM | | 80949 | |
| 32 | Cable de conexión batiente 4 x 0,75 x 1500 | | 70055.01 | |

KIT ESTANQUEIDAD ECO - Ref. 95361.01



| Pos. | Descripción | Uni. |
|------|-----------------------------------|------|
| A | Rascador batiente 20 X 28.6 X 5.3 | 1 |
| B | Collarín 20 X 26 X 5 | 1 |
| C | Guía vástago 2 X 6,1 - L=65MM | 1 |
| D | Tórica 2 X 40 | 2 |
| E | Tórica 2.5 X 62 | 1 |
| F | Tórica 2 X 5 | 4 |
| G | Tórica 1,5 X 14 | 1 |
| H | Guía pistón 40 X 45 X 5.6 | 1 |

| Pos. | Descripción | Uni. |
|------|------------------------------|------|
| I | Junta pistón 45 X 29.5 X 6.3 | 1 |
| J | Tórica 1,5 X 5 | 2 |
| K | Tórica 2 X 15 | 2 |
| L | Tórica 1,5 X 11,5 | 4 |
| M | Tórica 1,78 X 10,82 | 3 |
| N | Junta funda 90 X 90 X 1,5 | 2 |
| P | Tórica 2 X 34 | 1 |