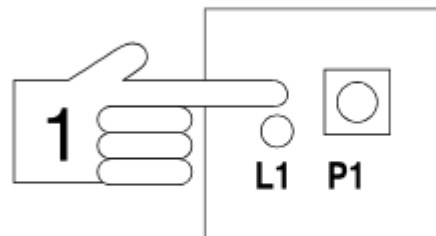
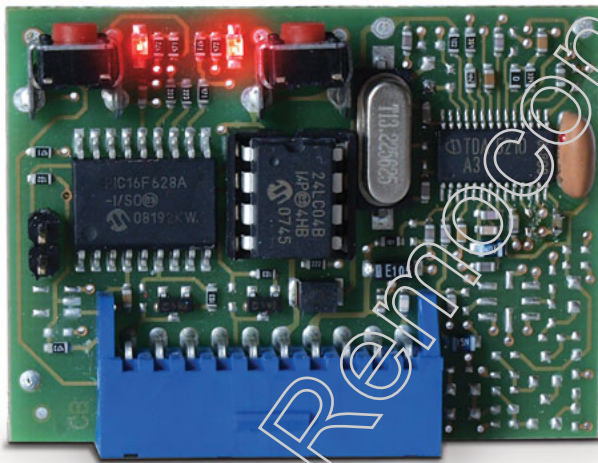
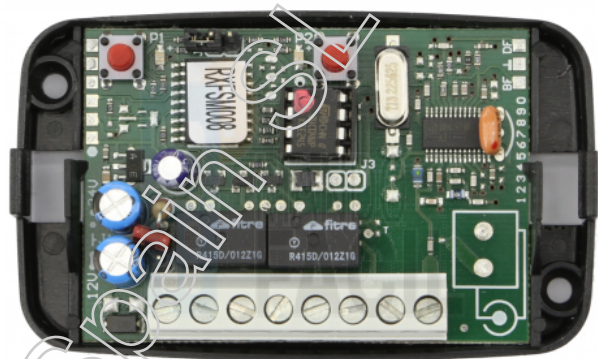


TELCOMA NOIRE 2 - NOIRE 4



DESDE EL RECEPTOR

1. Pulse el botón <P1> del receptor durante un segundo. El LED <L1> comenzará a destellar..
2. Pulse el nuevo mando. El LED <L1> quedará con luz fija durante tres segundos.
3. Espere a que el LED <L1> se apague. El nuevo mando está programado.