



Características técnicas

Cilindro de alta seguridad con llave de puntos para puertas de seguridad.

Permite igualamientos y amaestramientos donde los niveles de complejidad sean muy elevados.

- Antibumping.
- Anti-Snap. (incorpora una línea de fractura programada que imposibilita extraerlos de la cerradura por el rotor)
- Doble embrague.
- Pasador de acero Anti-taladro.
- 6 pines.
- 5 llaves de latón con cabeza de goma.

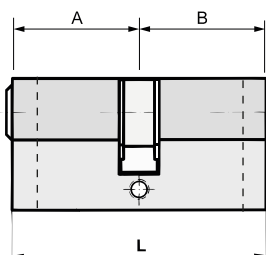
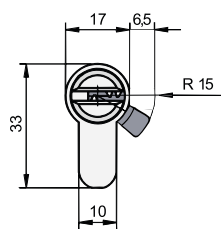
Nota: En caso de efectuar un intento de extracción aún quedarán 4 pines y la protección.



Plano

Tipo de Leva

R=15 mm.



| Código | Descripción | Acabado | L | A x B | Set |
|--------|------------------------|---------|-----|---------|-------|
| 14519 | Cilindro i6 Plus 30x30 | LT | 60 | 30 x 30 | 10/50 |
| 14520 | Cilindro i6 Plus 30x30 | NI | 60 | 30 x 30 | 10/50 |
| 14521 | Cilindro i6 Plus 30x35 | NI | 65 | 30 x 35 | 10/50 |
| 14522 | Cilindro i6 Plus 30x40 | LT | 70 | 30 x 40 | 10/50 |
| 14523 | Cilindro i6 Plus 30x40 | NI | 70 | 30 x 40 | 10/50 |
| 14524 | Cilindro i6 Plus 30x50 | LT | 80 | 30 x 50 | 10/50 |
| 14525 | Cilindro i6 Plus 30x50 | NI | 80 | 30 x 50 | 10/50 |
| 14532 | Cilindro i6 Plus 30x60 | NI | 90 | 30 x 60 | 10/50 |
| 14526 | Cilindro i6 Plus 35x35 | LT | 70 | 35 x 35 | 10/50 |
| 14527 | Cilindro i6 Plus 35x35 | NI | 70 | 35 x 35 | 10/50 |
| 14528 | Cilindro i6 Plus 40x40 | LT | 80 | 40 x 40 | 10/50 |
| 14529 | Cilindro i6 Plus 40x50 | NI | 80 | 40 x 40 | 10/50 |
| 14530 | Cilindro i6 Plus 40x50 | LT | 90 | 40 x 50 | 10/50 |
| 14531 | Cilindro i6 Plus 40x50 | NI | 90 | 40 x 50 | 10/50 |
| 14533 | Cilindro i6 Plus 40x60 | NI | 100 | 40 x 60 | 10/50 |
| 14534 | Cilindro i6 Plus 50x60 | NI | 110 | 50 x 60 | 10/50 |